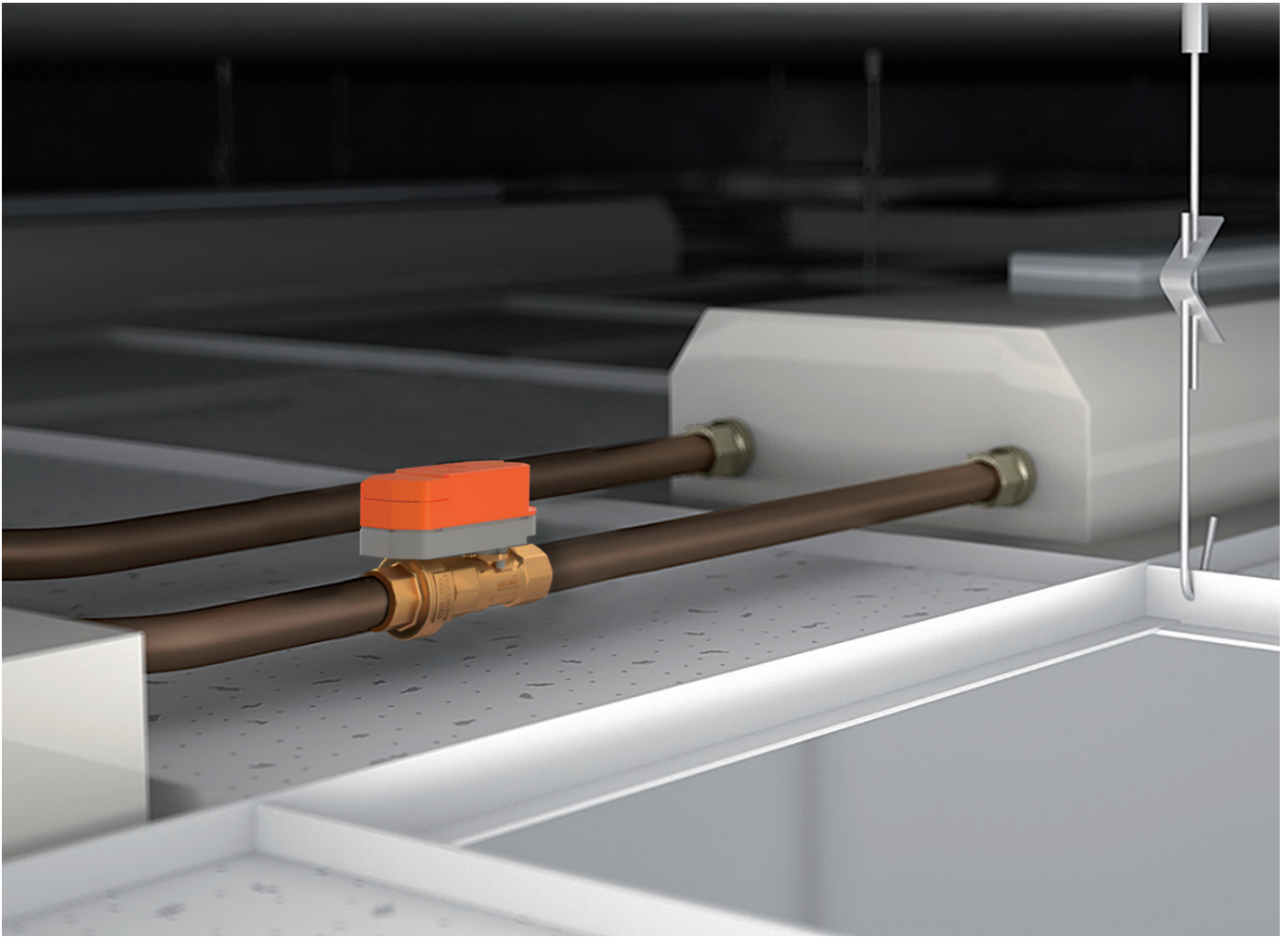




压力无关型限流阀PIFLV

专为区域制冷应用而设计

**BELIMO**<sup>®</sup>

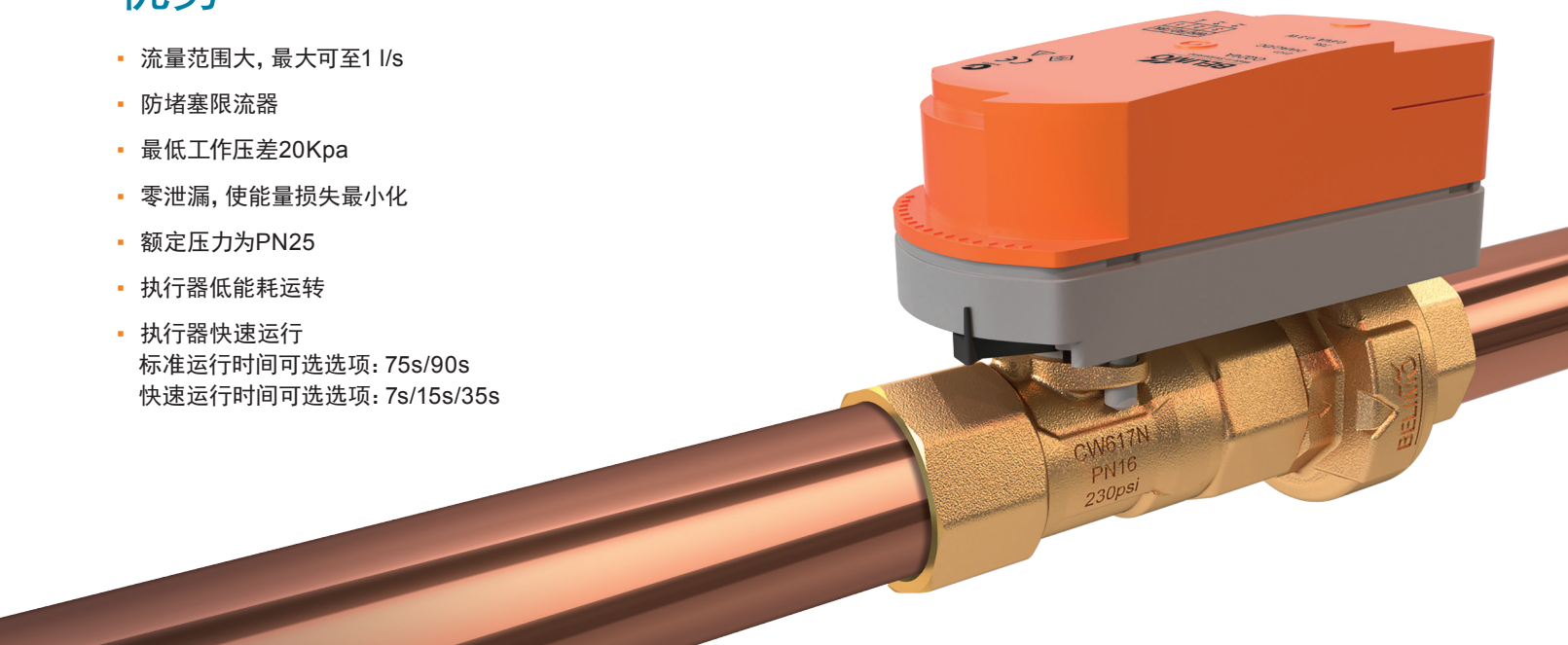


## 让区域应用实现高效节能

PIFLV是一款专为区域制冷应用而设计的压力无关型限流阀，是大温差应用中的理想解决方案。

### 优势

- 流量范围大，最大可至1 l/s
- 防堵塞限流器
- 最低工作压差20Kpa
- 零泄漏，使能量损失最小化
- 额定压力为PN25
- 执行器低能耗运转
- 执行器快速运行  
标准运行时间可选选项：75s/90s  
快速运行时间可选选项：7s/15s/35s



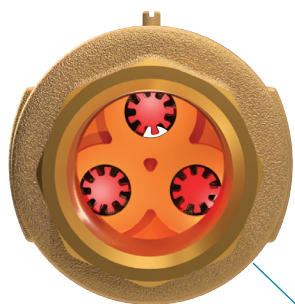
## 创新的限流设计

### 不过流

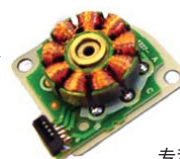
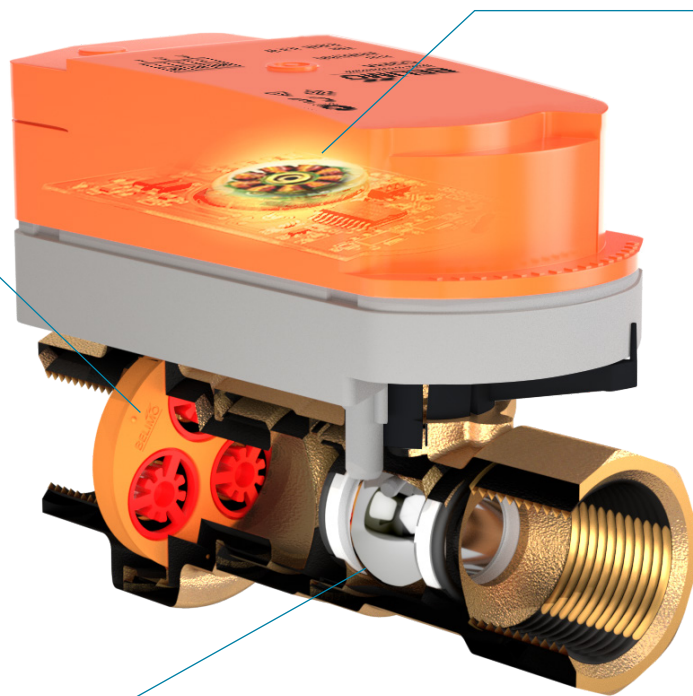
我们使用一个超薄限流器与一个二通球阀相结合来提供特定的流量，这种独特的设计将始终保证流量稳定且不受系统压力波动的影响，并且它能够避免阀门的过流现象。

### 无堵塞

由于流速不再受复杂的阀芯或稳流器影响，阀门的流通能力得到了大大的提升。干净通畅的内部设计可以轻易地将污垢冲洗出去，避免阻塞发生。



创新的限流设计



专利认证  
无刷直流电动机

## 执行器搭载专利认证的无刷直流电机

### 节能

无刷直流电机运行时的功耗仅为0.3W（保持待机状态时的功耗仅为0.15W），很大程度上节约能源和变压器功率，单个变压器可以为更多组件供电。独有的防堵转功能降低设备故障率，延长使用寿命，减少能耗。

### 室内体验更佳

搏力谋提供运行时间为75s/90s的标准电动执行器。同时还有7s/15s/35s的快速运行型号供您选择。快速运行意味着节能高效和最佳的室内体验。

## 球阀技术

### 零泄漏

搏力谋球阀的零泄漏设计避免了能源浪费。

### 无堵塞

与短行程球阀不同，搏力谋球阀所具有的自清洁功能可以有效减少因堵塞而造成的能量损失。




0%  
零泄漏

### 压力无关型限流阀PIFLV技术规格

应用范围	制冷，开关型
介质温度	2°C...60°C
压差范围	20...280kPa
流量精度	±7%*
最大流量	DN15: 0.36 l/s DN20: 0.8 l/s DN25: 1.0 l/s
额定压力	PN25
关闭压力	520 kPa
泄漏率	零泄漏

\*不同压差下，流量精度的平均值

# 搏力谋区域解决方案：我们关注您的需求

应用领域		风机盘管 (制冷)	风机盘管 (制冷和供暖)	被动式冷梁 (制冷)	主动式冷梁 (制冷和供暖)	地暖	暖气片
压力相关型	QCV 	适合的应用	针对应用	针对应用	针对应用	针对应用	针对应用
压力无关型	PIQCV 	适合的应用	针对应用	针对应用	针对应用	针对应用	针对应用
	PIFLV 	适合的应用	针对应用	针对应用	针对应用	针对应用	针对应用

■ 适合的应用     ■ 针对应用

## 产品线概览



快速紧凑型阀门(QCV)

- 压力相关型区域阀
- 开关型/调节型, 制冷或供暖应用
- DN15...20, kvs值可调, PN25



压力无关型控制阀(PIQCV)

- 压力无关型控制阀
- 开关型/调节型, 制冷或供暖应用
- DN15...25, 流量可调, PN25



压力无关型限流阀(PIFLV)

- 压力无关型限流阀
- 用于区域制冷应用
- DN15...25, PN25