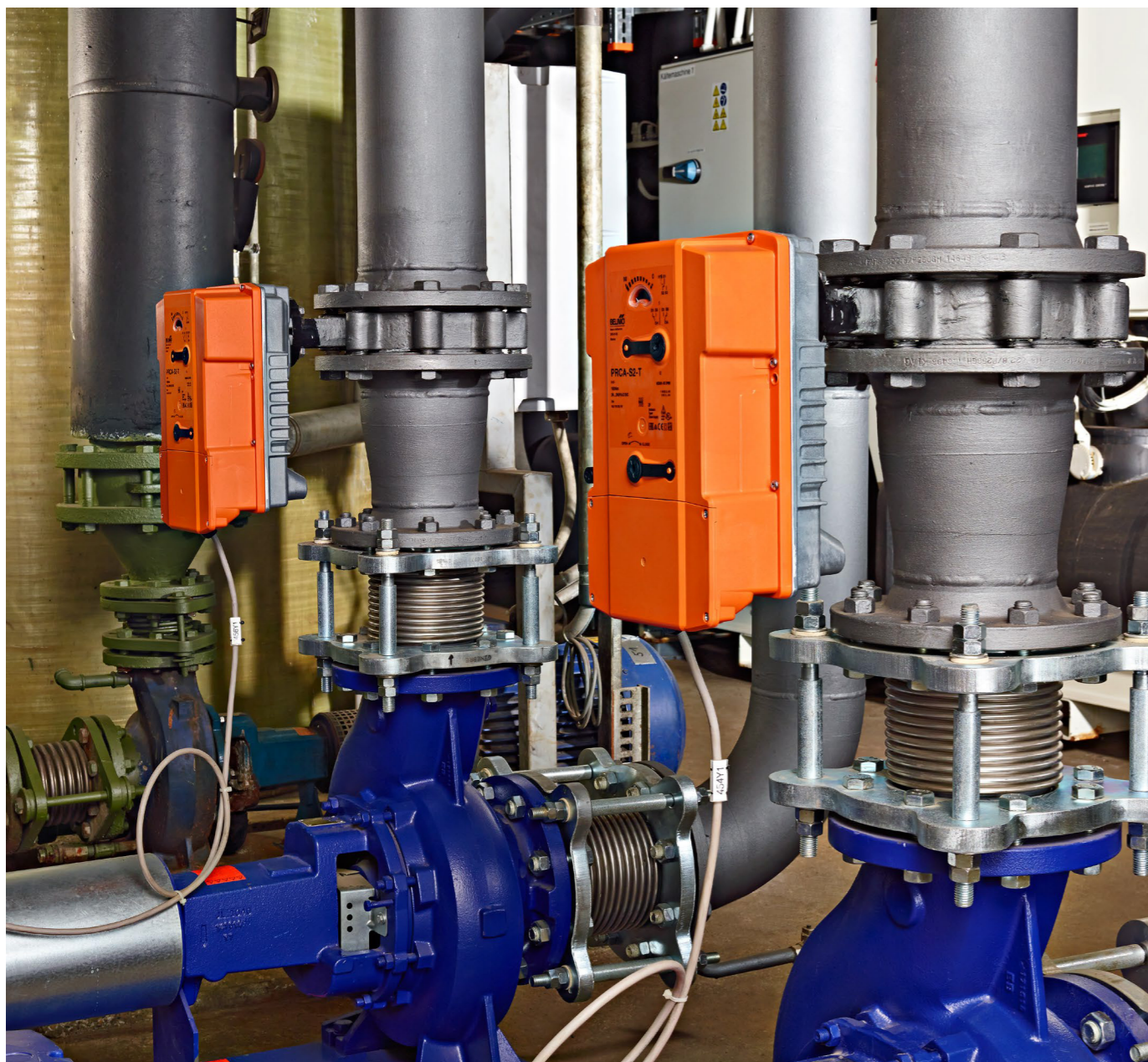




新一代搏力谋蝶阀及执行器



位于瑞士Full-Reuenthal的Kuhn Champignon AG生产基地

蝶阀的最新技术

在供热、通风和空调行业(HVAC)，蝶阀几乎是每个水系统中不可或缺的基本组成部分。

大多数市场上的现有蝶阀都在现场应用中表现得不理想：泄漏、运行时间不能为应用优化、太笨重而不能简易地安装、不能在现场便捷操作等等。然而，新一代搏力谋蝶阀是个例外。

来自搏力谋的最新蝶阀技术专为HVAC行业所设计，100%满足行业需求。

可以说，搏力谋制定了新的蝶阀行业标准。

创新

执行器和特殊专利设计的阀体能减少投资并节能达80%。
智能自调节限位装置确保简易地装配和调试。

便捷

执行器高度和重量的优化减少了空间需求并使得安装变得简易。
柔性且醒目的位置指示器和NFC功能使得安装更快捷、阀位更直观、调试和故障诊断更简单，而且这些功能即使在执行器未供电的情况下也能实现。

可靠

独有的五年质保使得搏力谋成为您应用的最佳选择。
受益于40多年设计经验的新一代蝶阀和配备长寿命直流无刷电机的新型PR执行器完美配合、协同工作，确保最长的使用寿命。

使用便捷和性能可靠的新PR执行器

在Kuhn Champignon AG的生产基地，每天生产7-8吨菌类作物。为了加速生长，需要一个人造的“秋天气候”。在理想的温度和湿度条件下，菌类作物可以在三周内成熟并被采摘。而现有的系统，特别是水系统已经在使用30年后破旧不堪到无法满足现有持续生产的要求。因此，整个系统需要被改造翻新。

节能被确定为新系统的主要目标。补充要求是：

- 确保菌类作物最佳生长的恒温恒湿环境
- 通过切换不同的水流量来达到所需的气候要求
- 使用可靠、创新的产品确保节能的效果

该系统最后使用了完美无缺的搏力谋新一代蝶阀和新型PR执行器。

“搏力谋总是给市场带来如同新型PR执行器一般的创新产品，
无论遇到任何问题，我总能得到快速的响应。”

Andreas Wechner, 特灵公司项目经理及现场控制专员

专为HVAC行业而设计

最新设计的搏力谋新一代蝶阀及新型PR执行器是HVAC市场上更智能、更节能和更可靠的大流量水系统解决方案。

关注于简易安装，多变的应用需求和超长使用寿命的搏力谋新一代蝶阀已然成为了HVAC行业的新标杆。

新一代搏力谋蝶阀及执行器是适用于热交换系统、冷冻水系统、冷却水系统、自动切换系统、大型空气处理机组水路控制和压差旁通控制等应用的专业解决方案。

简易的安装

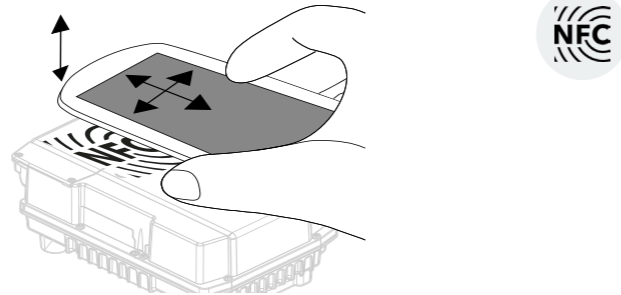
执行器高度和重量的优化使得安装变得简易，只需两个螺栓就可以简便地组装新一代蝶阀和新型PR执行器。此外，特殊的接线盒设计使得接线也变得快速和简单。



NFC使调试变得便捷

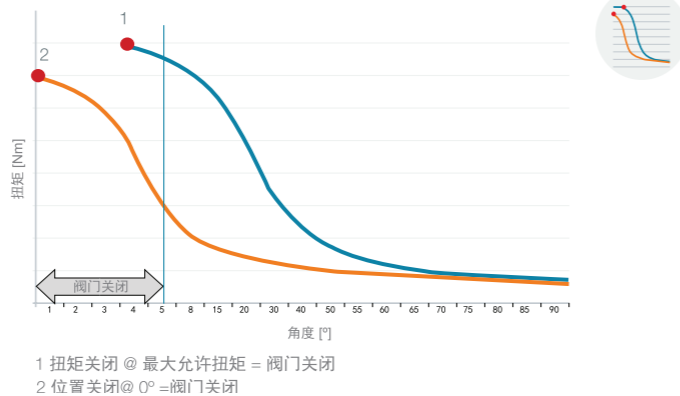
PR执行器自带的近场通讯(NFC)功能，使一些简单的调试、参数设置和维护等工作都能直接通过您的智能手机来完成，即使在执行器未供电的情况下这些功能也能被实现。

除NFC之外，另有其他多种调试工具可选。



可靠的运行

由于拥有智能自调节限位的设计，搏力谋的新一代蝶阀及新型PR执行器在其整个寿命周期内都能够完美配合。执行器内置的电子限位开关可以依照所装配的阀门进行自调节，能够在达到最大允许扭矩或者0°位置时停止转动。



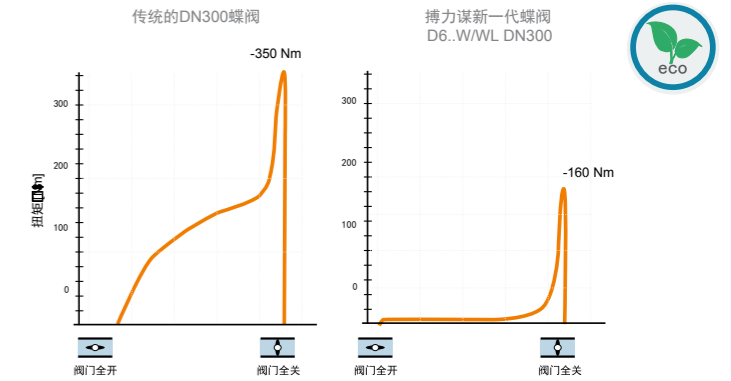
可视化功能

柔性且醒目的位置指示器可以使用户在很远的距离观察到准确的蝶阀阀位。同时，该连接件也起到对执行器的隔热和防止冷凝水的功能。



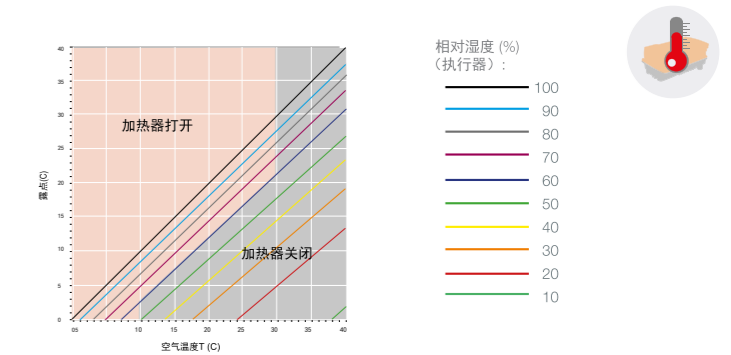
80% 能耗节省

由于新的蝶阀设计，蝶阀阀座和阀板间的接触面被减小。这保证了蝶阀整个生命周期中的低扭矩。使得对应执行器减少80%的功耗，同时也节省了变压器和线缆的费用。



智能防结露加热器

内置的温湿度传感器可以控制内置智能加热器的启停，只有在应用需要时才启动加热器（专利申请中）。



断电状态下的高安全性

带BACnet通讯和电子复位功能的执行器可以方便的进行诊断和对上位设备的数据传输。灵活多变的设定：开关控制、三态控制、调节控制、MP-Bus和BACnet MS/TP。

可靠的电子复位执行器PRK提供高安全性，可以在失电情况下动作到预设的安全位置。



“我在安装新型PR执行器时没遇到任何问题。

它自调节后就开始完美地工作。”

Andreas Wechner, 特灵公司项目经理及现场控制专员

创新 - 便捷 - 可靠

BACnet通讯协议
提供上位设备数据传输功能，方便地进行简单调试、参数设置和维护

近场通讯(NFC)
即使在执行器未供电的情况下，也能通过智能手机进行简单调试、参数设置和维护

IP66/67 防护等级
允许户外使用，并且保护执行器免受紫外线、雨、雪、污垢、尘土和高湿度环境的侵害

智能自调节限位
确保简易的安装和便捷的调试，在整个寿命周期里智能的自调节限位开关。

可视化功能
柔性且醒目的位置指示器可以在很远处观察到准确的蝶阀阀位

阀体
提供依照 ISO 7005-1/-2、EN1092-1/-2 和 DIN 2641/2642 法兰标准的单夹及对夹阀体

宽电压供电
同一种执行器可适用于24-240 V供电电压范围，促进计划和应用的灵活性

优化执行器高度和重量
使安装空间减少并使装配变得简单

80% 能耗节省
减少功耗，并且节省了变压器和线缆的费用

电子复位可选
确保在失电状态下的高安全性

电机运行时间可调
可根据具体应用的需求在30s到120s的范围内调节

智能加热器
通过温湿度传感器智能控制加热器启停，防止执行器内的冷凝结露，增加寿命周期内的使用安全（专利申请中）

隔热功能及防冷凝
起到对执行器的隔热和防止冷凝水的功能

专利申请中的阀体设计
特别为HVAC应用而设计的蝶阀

泄露等级A, 密封
最高1400kPa关断压力

也可提供高安全性的电子复位执行器



电子复位功能确保在失电情况下的高安全性。

- 灵活多变的设定：
开关控制、三态控制、调节控制、MPBus和BACnet MS/TP。
- 复位位置设定 (POP)：
0...100% 可调
- 可通过NFC进行设定变更和诊断



搏力谋新一代蝶阀及执行器的配置表

搏力谋的对夹和单夹蝶阀是完全免维护的产品。他们为自动化开关或者控制应用不知疲倦地工作。

你可以简单地组装蝶阀与执行器，并且信赖他们的表现。

下图所示为口径DN100...300的新一代蝶阀与DR和PR系列执行器的配置表。口径DN50...700的搏力谋蝶阀产品配备SR、GR、DR、PR和SY系列执行器的需求，请参考完整的搏力谋蝶阀及执行器样本或垂询当地销售。



BU6..S/L 系列对夹蝶阀

带位置指示器ZPR01的新一代D6..WL系列对夹蝶阀

对夹：
单夹 PN 6, 10, 16 / DN 100...300
PN 10, 16 / DN 100...150
PN 16 / DN 200...300

法兰标准 DN 100...150:
对夹和单夹法兰按照 ISO 7005-2 和EN 1092-2
DN 200...300:
对夹和单夹法兰标准按照 ISO 7005-1/-2,
EN 1092-1/-2, DIN 2641/2642

介质温度 -20...+120°C

额定压力 1600 kPa

泄露率 A级密封(EN 12266-1)

适用的执行器	扭矩	开关控制	三态控制	调节/总线通讯	接线柱模式	电子复位功能	供电电压	90°运行时间	辅助开关	IP等级	执行器型号	DN 100		DN 125		DN 150		DN 200		DN 250		DN 300												
												Kvmax [m³/h]	型号	Kvmax [m³/h]	型号	Kvmax [m³/h]	型号	Kvmax [m³/h]	型号	Kvmax [m³/h]	型号	Kvmax [m³/h]	型号											
	<90 Nm	x	x	2-10 V	x	—	230 V	150s	附件可选	IP54	DR230A-5	1200 kPa																						
								35s			DR24A-5	1200 kPa																						
								24 V			150s	DRC24A-5	1200 kPa																					
											35s	DR24A-SR-5	1200 kPa																					
								230 V			x	x	2-10 V; MP	x	—	24 V	150s	附件可选	IP54	DR24A-MP-5	1200 kPa													
																	35s			DRK24A-5	1200 kPa													
								24 V			x	x	2-10 V; MP	x	—	24 V	150s	附件可选	IP54	DRC24G-5	1200 kPa													
																	35s			DR230A-7		1200 kPa												
								24 V			x	x	2-10 V; MP	x	—	24 V	150s	附件可选	IP54	DR24A-7		1200 kPa												
																	35s			DRC24A-7		1200 kPa												
								24 V			x	x	2-10 V; MP; BACnet	x	—	24 V	150s	附件可选	IP54	DR24A-SR-7		1200 kPa												
																	35s			DR24A-MP-7		1200 kPa												
24 V	x	x	2-10 V; MP; BACnet	x	—	24 V	150s	附件可选	IP54	DRK24A-7		1200 kPa																						
							35s			DRC24G-7		1200 kPa																						
	160 Nm	x	x	2-10 V; MP; BACnet	x	—	24 V-240V	35s	2	IP66/67	PRCA-S2-T	1200 kPa	1200 kPa	1200 kPa	1400 kPa	1400 kPa	800 kPa																	
											PRCA-BAC-S2-T	1200 kPa	1200 kPa	1200 kPa	1400 kPa	1400 kPa	800 kPa																	
											PRKCA-BAC-S2-T	1200 kPa	1200 kPa	1200 kPa	1400 kPa	1400 kPa	800 kPa																	

关闭压力 推荐使用

关闭压力 技术上可行，但一般配置DR执行器

¹⁾Δp_s = 关闭压力

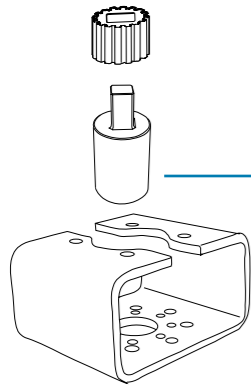
适用于第三方蝶阀的通用型执行器

搏力谋生产的通用型执行器可以方便地翻新既有已安装项目。得益于简单实用的连接件，这些执行器可以便捷地被安装于来自不同生产商的蝶阀之上。



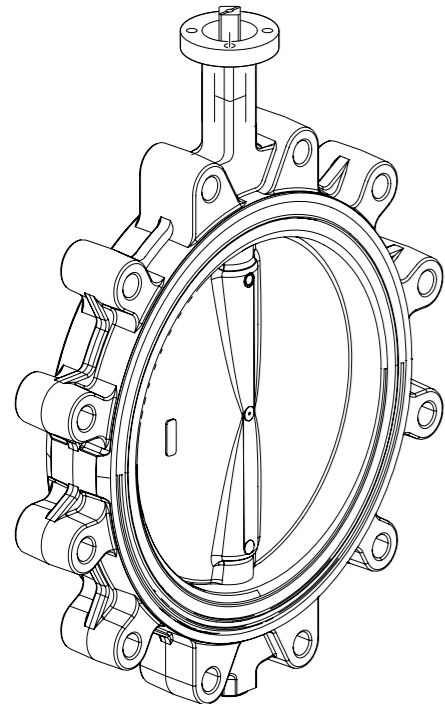
搏力谋新型PR执行器

无论新型PR执行器被用作于开关控制、三态控制、调节控制、MP-Bus和BACnet MS/TP或者电子复位功能，PR执行器都能被作为通用型执行器用于翻新解决方案。



搏力谋通用型连接件

通过搏力谋通用型连接件：ZPR05...ZPR12方便地将第三方的蝶阀与新型PR执行器组装。



RETROFIT

Retrofit-Tool

方便地选择用于翻新既有已安装蝶阀的执行器。

通过扫描二维码或者访问下面的网址来安装该应用工具。

toolbox.belimo.xiag.ch/retrofit

或者在以下应用商店下载：



通用型连接件选型表，用于第三方蝶阀装配新型PR执行器PRCA-S2-T, PRCA-BAC-S2-T和PRKCA-BAC-S2-T。

PRCA-S2-T PRCA-BAC-S2-T PRKCA-BAC-S2-T				执行器 型号	方形上法兰	45°方形上法兰	平口上法兰				
制造商	系列型号	DN	法兰	连接件型号	扳手尺寸[mm]	高度[mm]	扳手尺寸[mm]	高度[mm]	扳手尺寸[mm]	高度[mm]	
ARI	Zesa Gesa	125	F07	ZPR05					17	18	
		150									
		200									
Buracco	600B / T	150	F07	ZPR06			14	25			
Danfoss	Sylax	100	F07	ZPR06			14	19			
		125									
		150									
Ebro	Z011-A Z014-A	150	F07	ZPR05					17	19	
		200									
Econosto	Series 58	125	F07	ZPR06			14	30			
		150 200		ZPR08			17	33			
	Series 63	125	F07	ZPR05						17	18
		150 200									
Keystone	F320 F322	125	F07	ZPR09					14	30	
		150									
KSB	Boax-S Boax-SF	150	F07	ZPR05					17	25	
Sauter	DEF	125	F05	ZPR10	14	16					
		150	F07	ZPR05	17	19					
		200									
Siemens	VKF-46	125	F05	ZPR10	14	15,5					
		150	F07	ZPR05	17	18,5					
		200									
Tour & Anderson	Xurox Wafer	150	F07	ZPR11			18	30			
Wouter Witzel Eurovalve	Dinaxe	100	F07	ZPR05					17	28	
		125									
		150									
EVS		150	F07	ZPR12	16	24					
		200									

创新、质量和经验

暖通空调电动执行器的合作伙伴



五年质保



全球就位



系列完整
一站供齐



优质验证



交货快捷



全方位支持

中国区总部

上海
搏力谋(上海)商贸有限公司
上海市闵行区莘庄工业园区春东路479号C-2幢2层
201108
Tel: +86 21 5483 2929
Fax: +86 21 5483 2930
E-mail: info.shanghai@belimo.ch

分公司

北京
搏力谋(上海)商贸有限公司北京分公司
北京市朝阳区东四环中路41号嘉泰国际大厦A座1528号
100025
Tel: +86 10 6462 1382
Fax: +86 10 6462 1383
E-mail: info.beijing@belimo.ch

广州
搏力谋(上海)商贸有限公司广州分公司
广州市越秀区中山三路33号中华国际中心B塔5217号
510055
Tel: +86 20 3435 1860
Fax: +86 20 3435 1870
E-mail: info.guangzhou@belimo.ch

办事处

厦门
搏力谋(上海)商贸有限公司厦门办事处
福建省厦门市思明区莲前西路230号602室
361000
Tel: +86 592 5928055 / 5927505
Fax: +86 592 5928995
E-mail: info.xiamen@belimo.ch

售后服务热线: 800-8100-235
网址: www.belimo.com



搏力谋官方微信
微信号: Belimo_China



线上唯一直销网点
天猫 搏力谋旗舰店
www.belimo.tmall.com