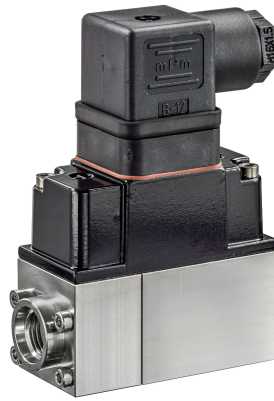


水压差传感器

有源压差传感器 (0~10V) 适合于液体或气体的压差的测量。有多种压差测量范围可选。紧凑的不锈钢材质的外壳。
 可选不锈钢或是黄铜材质的管道连接附件。
 防护等级：NEMA 4 / IP65。


型号概览

型号	输出信号	压力测量范围
22WDP-111	DC 0...10 V	0...1 bar
22WDP-112	DC 0...10 V	0...2.5 bar
22WDP-114	DC 0...10 V	0...4 bar
22WDP-115	DC 0...10 V	0...6 bar

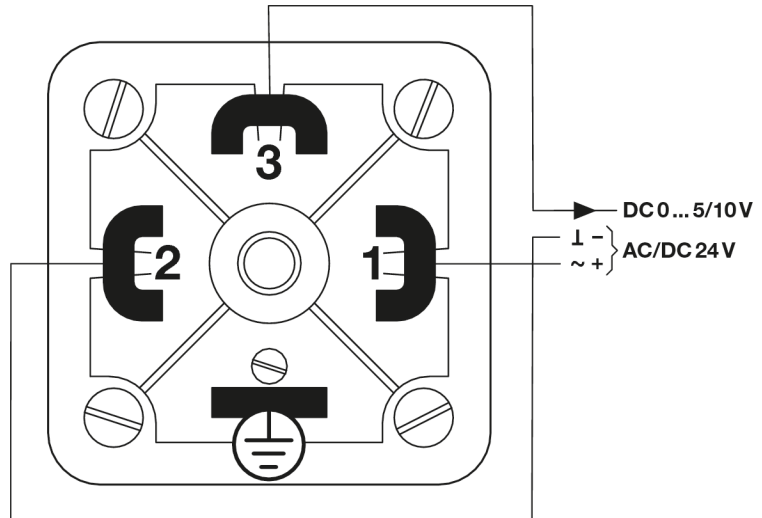
技术参数

电气参数	供电电源 DC	15...24 V, ±10%, 0.37 W
	供电电源 AC	24 V, ±10%, 0.9 VA
功能参数	电气接线	插头用于0.5...1.5mm ² 的电缆
	线缆连接	弯插头, 符合DIN43650, A类结构
测量数据	压力有源输出信号	DC 0...10 V
	输出有源信号	最小负载2 kΩ
材质	机械连接	测压接口:G 1/4"
	安装	安装位置不受限制
安全提示	介质	水
	测量值	压差
安全提示	测量介质	空气和非腐蚀性气体
	压力测量精度	<测量范围的±1%(@ -5...75 °C)
	过载范围	6 bar, 单向
	最大系统压力	21 bar
	外壳密封	EPDM
	外壳	底座材质：不锈钢SUS303 顶盖：铝压铸件
	介质接触部分	不锈钢 1.4301, 陶瓷
	环境温度	-10...50°C [14...122 °F]
	介质温度	-10...80 °C [14...176 °F]
	IEC/EN防护等级	低压防护等级 (PELV) III
NEMA/UL 防护等级	UL Class 2	
EU联合	CE Marking	
IEC/EN防护等级	IP65	
NEMA/UL 防护等级	NEMA 4	
质量标准	ISO 9001	
重量	0.51 kg	

附件

可选附件	描述	型号
	黄铜管道连接件2件装, 6mm pipe转G1/4"外螺纹	A-22WP-A04
	不锈钢管道连接件2件装, 6mm pipe转G1/4"外螺纹	A-22WP-A06
	黄铜管道连接件2件装, 8mm pipe转G1/4"外螺纹	A-22WP-A08
	不锈钢管道连接件2件装, 8mm pipe转G1/4"外螺纹	A-22WP-A10

接线图



尺寸(单位:mm)

