

## 电动球阀

VBA...+MVN...系列

# VBA216...-N系列

## 两通控制球阀

### 特征

- 等百分比流量特性
- 不锈钢球芯和阀杆
- 泄漏率低
- 一体铸造
- 驱动力矩低
- V形球无需配流盘

### 规格

- 口径 DN20~DN80(VBA216..P-N)  
DN65~DN150(VBA216..F-N)
- 公称压力 PN16
- 流量特性 等百分比
- 可调比 300:1(VBA216..P-N)  
50:1(VBA216..F-N)
- 泄漏率  $\leq 0.01\%$  of Kvs (ANSI/FCI 70-2 Class IV)
- 螺纹连接 BSPP(VBA216..P-N)
- 法兰连接 ISO7005-2(VBA216..F-N)
- 介质 水或中性液体
- 介质温度 -5 ... 120 °C
- 材料
- 阀体 黄铜 HPb59-1(VBA216..P-N)  
铸铁 GG25(VBA216..F-N)
- 阀座 增强型聚四氟乙烯 (PTFE)
- 球芯 不锈钢 (SUS 304)
- 阀杆 不锈钢 (SUS 304)

### 概述

VBA216..-N系列两通控制球阀可以用于商业楼宇、公共建筑的暖通空调水系统中,可以实现调节量或开关量控制。



VBA216-P系列

### 流量系数及关断压差

口径	型号	流量系数 Kvs	关断压差 (kPa)	执行器扭矩 (Nm)
20	VBA216-020P-N	6.3	1000	5(MVN..05..)
25	VBA216-025P-N	10	1000	5(MVN..05..)
32	VBA216-032P-N	16	1000	5(MVN..05..)
40	VBA216-040P-N	26	1000	10(MVN..10..)
50	VBA216-050P-N	41	1000	10(MVN..10..)
65	VBA216-065P-N	51	1000	20(MVN..20)
80	VBA216-080P-N	81	1000	20(MVN..20)
65	VBA216-065F-N	63	700	20(MVN..20)
80	VBA216-080F-N	100	700	20(MVN..20)
100	VBA216-100F-N	160	700	34(MVN..34)
125	VBA216-125F-N	250	700	34(MVN..34)
150	VBA216-150F-N	360	400	34(MVN..34)



VBA216-F系列

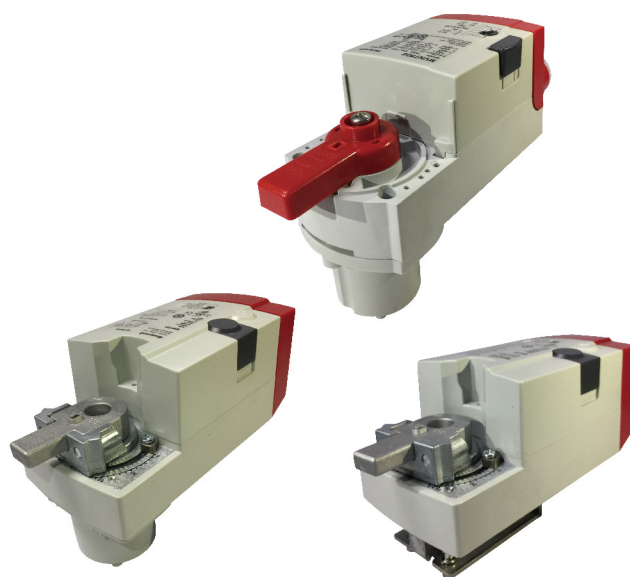
# MVN系列球阀执行器

## 特征

- 用于球阀
- 出厂配置安装支架,简化安装
- 可接外置辅助开关
- 过载保护

## 技术参数

- 旋转方向 可调
- 防护等级 IP54
- 工作条件 运行温度-20~60 °C  
存放温度-30~80 °C
- CE MVN75../72../61..



型号	扭矩 (Nm)	控制信号	工作电源	控制方式	运行时间	功耗	内置辅助开关	重量 (Kg)
MVN6105	5	On-Off	24Vac/dc	浮点 / 开关	90s	5VA		0.51
MVN6105-A	5	On-Off	24Vac/dc	浮点 / 开关	90s	5VA	有	0.52
MVN4605	5	On-Off	230V ac	开关	65s-110s	23VA		0.51
MVN7505	5	0(2)~10V	24Vac/dc	调节 / 浮点 / 开关	110s	5VA		0.51
MVN6110	10	On-Off	24Vac/dc	浮点 / 开关	90s	5VA		0.51
MVN6110-A	10	On-Off	24Vac/dc	浮点 / 开关	90s	5VA	有	0.52
MVN4610	10	On-Off	230V ac	开关	65s-110s	23VA		0.51
MVN7510	10	0(2)~10V	24Vac/dc	调节 / 浮点 / 开关	110s	5VA		0.51
MVN6120	20	On-Off	24Vac/dc	浮点 / 开关	95s~110s	8VA		1.45
MVN4620	20	On-Off	230V ac	浮点 / 开关	95s~110s	10VA		1.45
MVN7220	20	0(2)~10V	24Vac/dc	调节 / 浮点 / 开关	95s~110s	8VA		1.45
MVN6134	34	On-Off	24Vac/dc	浮点 / 开关	95s~110s	10VA		1.59
MVN4634	34	On-Off	230V ac	浮点 / 开关	95s~110s	13VA		1.59
MVN7234	34	0(2)~10V	24Vac/dc	调节 / 浮点 / 开关	95s~110s	10VA		1.59

## 外置辅助开关

- SW2-CN/SSW2-CN

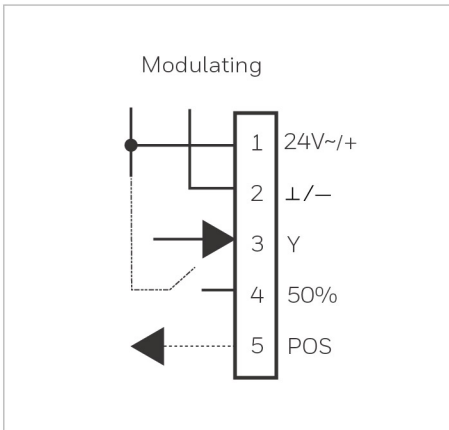
## 参数

- SSW2-CN: 2\*SPDT, AC110V/230V, 5A (阻性)/3A (感性) 应用于MVN05、MVN10 系列球阀执行器
- SW2-CN: 2\*SPDT, AC110/230V, 5A (阻性)/3A (感性) 应用于MVN20、MVN34系列球阀执行器

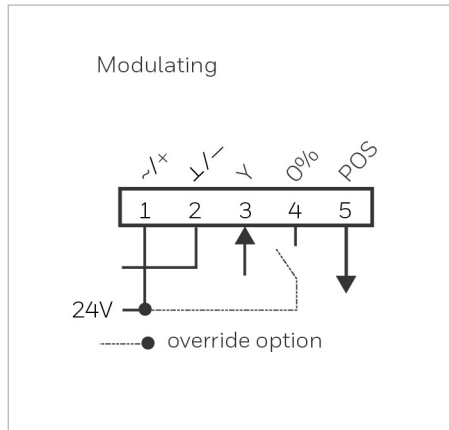
# 接线图

(详细功能请参考CN系列执行器)

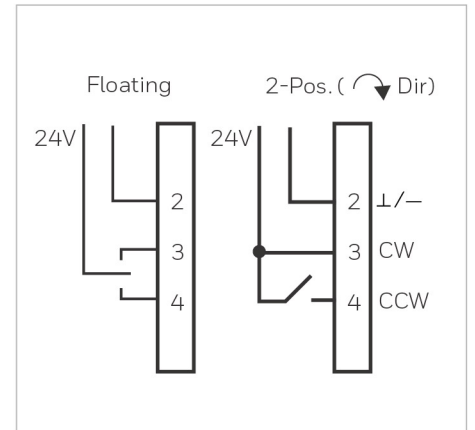
调节型: MVN7505/ MVN7510



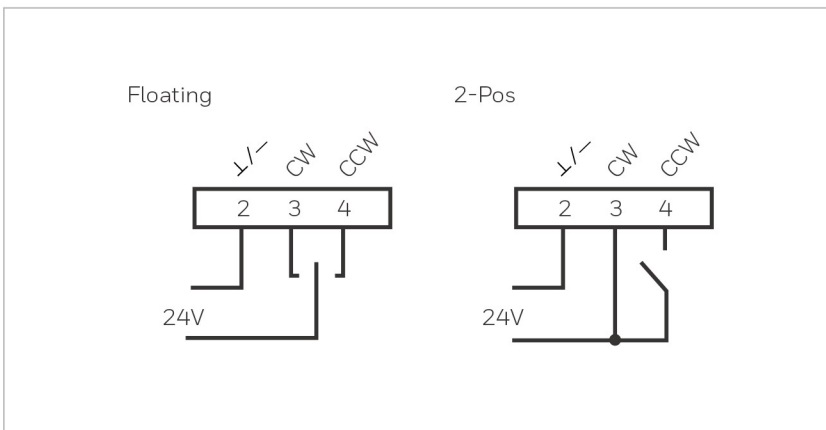
调节型: MVN7220/MVN7234



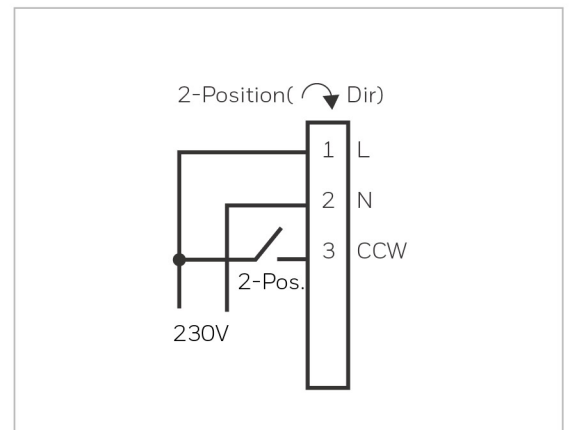
开关型: MVN6105../MVN6110..



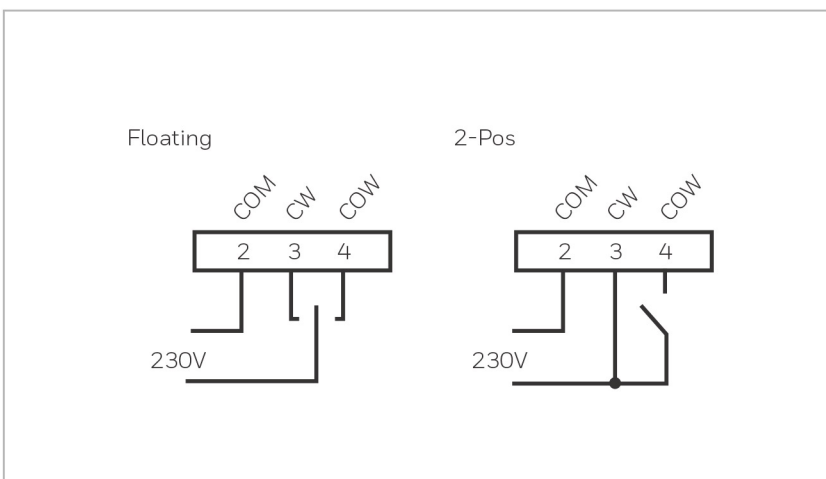
开关型: MVN6120/MVN6134



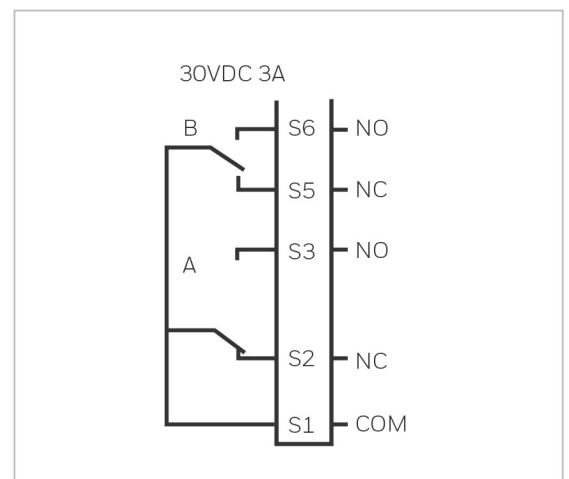
开关型: MVN4605../MVN4610..



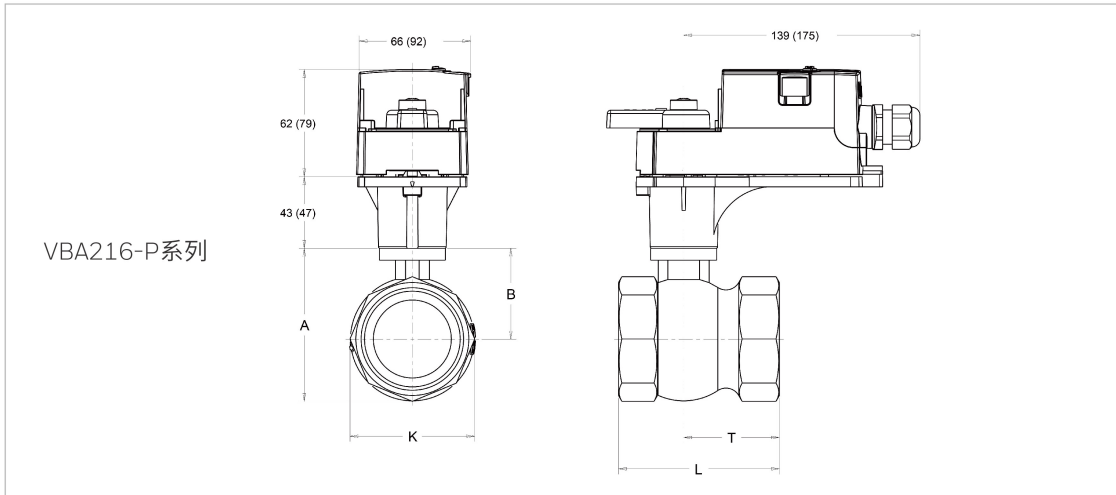
开关型: MVN4620/MVN4634



辅助开关(..-A)

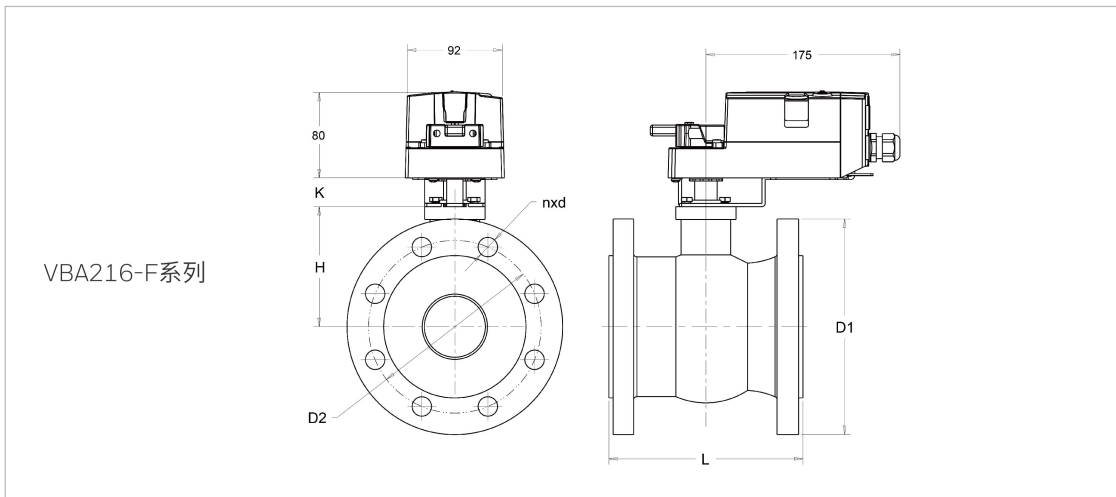


# 尺寸 (mm)



说明：  
括号内数字为使用  
20Nm执行器时的尺寸。

型号	L	T	K	A	B	重量
VBA216-020P-N	60	34	38	49.5	30.5	0.3
VBA216-025P-N	65	38.5	44	56	34	0.4
VBA216-032P-N	75	45	54	65	38	0.57
VBA216-040P-N	85	51.5	60	78	48	0.81
VBA216-050P-N	95	56.5	73	90	53.5	1.15
VBA216-065P-N	115	63.5	92	110	64	2.1
VBA216-080P-N	130	77.5	109	127.5	73	3.2



型号	L	D1	D2	nxd	H	K	参考重量 (kg)
VBA216-065F-N	170	180	145	4x19	111	47	11
VBA216-080F-N	180	200	160	8x19	118	47	14
VBA216-100F-N	190	220	180	8x19	130	27	18
VBA216-125F-N	200	250	210	8x19	145	27	25
VBA216-150F-N	210	285	240	8x23	163	27	32

## 更多资讯

官方网站: <http://ees.honeywell.com.cn/>  
服务热线: 4008402233

## 霍尼韦尔智能建筑与家居集团 大中华区智能建筑部

中国上海浦东新区张江高科技园区环科路555号1号楼  
电话: 86 21 80386800  
传真: 86 21 60246074



HBT-GCB-GFD-BV-Feb.2017-CN-1  
©2017 Honeywell International Inc.

**Honeywell**